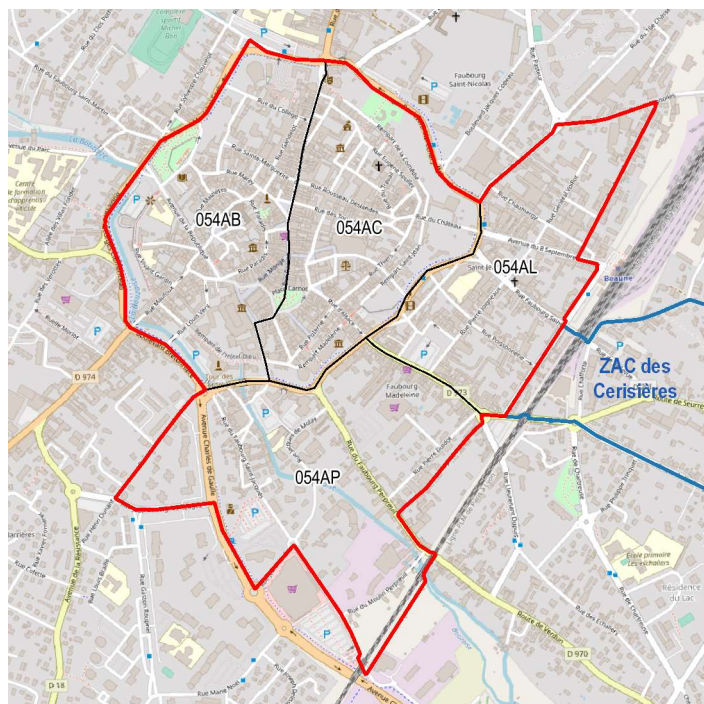


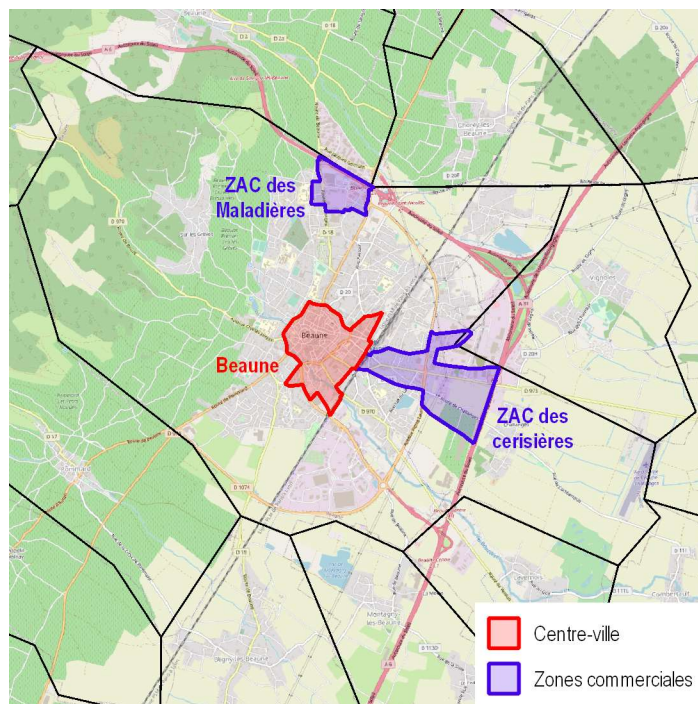
Fiche de chiffres clés

Unité urbaine de Beaune

Centre-ville de Beaune



Zones commerciales de l'unité urbaine



CC-BY-SA www.openstreetmap.org

Emploi

	Unité urbaine de Beaune								Bourgogne-Franche-Comté			
	Effectifs salariés et non salariés en 2015				Évolution annuelle moyenne 2009-20015 et ses contributions par sous-secteurs (%)				Évolution annuelle moyenne 2009-20015 et ses contributions par sous-secteurs (%)			
	Centre-Ville	Zones commerc. en périph. (*)	Reste de l'Unité urbaine	Total Unité urbaine	Centre-Ville	Zones commerc. en périph. (*)	Reste de l'Unité urbaine	Total Unité urbaine	Centres-Villes	Zones commerc. en périph. (*)	Reste des Unités urbaines	Total Unités urbaines
Nombre de d'emplois	1 264	553	944	2 761	+ 0,35	+ 1,83	- 1,15	+ 0,09	- 1,66	+ 1,80	+ 0,17	+ 0,04
Répartition par secteur												
Commerces de détail alimentaire	234	306	335	875	+ 0,04	+ 1,51	- 0,03	+ 0,29	- 0,05	+ 0,45	+ 0,50	+ 0,26
Commerces de détail non alimentaire	313	194	386	893	- 0,72	+ 0,29	- 0,41	- 0,42	- 1,27	+ 0,77	- 0,43	- 0,32
dont : Commerce d'équipement de la maison	96	133	98	327	- 0,13	+ 0,22	- 0,34	- 0,14	- 0,57	+ 0,31	- 0,01	- 0,09
Commerce d'équipement de la personne	177	33	97	307	- 0,39	+ 0,06	+ 0,02	- 0,16	- 0,59	+ 0,45	- 0,00	- 0,05
Commerces et services automobile	40	28	191	259	- 0,20	+ 0,00	- 0,08	- 0,12	- 0,10	+ 0,02	- 0,42	- 0,19
Services de proximité	717	53	223	993	+ 1,03	+ 0,03	- 0,71	+ 0,22	- 0,34	+ 0,58	+ 0,09	+ 0,11
dont : Restauration et débits de boisson	423	29	160	612	+ 0,99	+ 0,10	- 0,63	+ 0,24	+ 0,10	+ 0,53	+ 0,08	+ 0,22
Services corporels (coiffure, beauté)	76	s	s	103	- 0,17	s	s	- 0,07	- 0,22	+ 0,04	- 0,06	- 0,08
Agences bancaires et immobilières	168	s	s	188	+ 0,05	s	s	- 0,01	- 0,21	+ 0,01	- 0,04	- 0,08
Autres services	50	s	s	90	+ 0,16	s	s	+ 0,05	- 0,01	- 0,00	+ 0,11	+ 0,04

(*) Certaines zones commerciales peuvent s'étendre au-delà de l'unité urbaine

s : secret statistique

Sources : Insee, Sirius – Clap – Base non-salariés – Fare – Sirene géolocalisé

Population

	Unité urbaine de Beaune		Évolution annuelle moyenne 2009-20015		Bourgogne-Franche-Comté	
	Population des ménages en 2015				Évolution annuelle moyenne 2009-20015	
	Centre-Ville	Total Unité urbaine	Centre-Ville	Total Unité urbaine	Centres-Villes	Total Unité urbaine
Effectifs	3 484	21 034	- 0,3 %	- 0,7 %	- 0,5 %	- 0,2 %
Répartition selon l'âge du référent fiscal						
Part des -25 ans	5,5 %	2,8 %	+ 6,4 %	+ 4,3 %	+ 5,5 %	+ 2,8 %
Part des 75 ans ou plus	16,5 %	18,7 %	+ 16,8 %	+ 17,1 %	+ 17,2 %	+ 18,3 %

Sources : Filocom (MTES d'après DGFIP), RP (Insee)

Logement

Logement en 2015

	Unité urbaine de Beaune			Bourgogne-Franche-Comté		
	Logements en 2015			Logements en 2015		
	Centre-Ville	Reste de l'Unité urbaine	Total Unité urbaine	Centres-Villes	Reste des Unités urbaines	Total Unités urbaines
Logements en 2015	2 942	9 674	12 616	131 452	511 244	642 696
Répartition selon le mode d'occupation et la taille du logement (%)						
Résidence principale ou secondaire	78,5	91,9	88,7	82,0	90,3	88,6
dont : moins de 35 m²	12,0	7,5	8,6	14,2	6,2	7,9
de 35 à moins de 55 m²	19,7	13,4	14,9	19,0	13,1	14,3
de 55 à moins de 75 m²	18,3	25,7	23,9	20,9	25,1	24,2
de 75 à moins de 95 m²	11,1	22,1	19,6	13,9	23,6	21,6
95 m² ou plus	17,3	23,1	21,8	14,0	22,3	20,6
Logement vacant	21,5	8,1	11,3	18,0	9,7	11,4
dont : moins de 35 m²	5,6	1,7	2,6	5,2	1,6	2,3
de 35 à moins de 55 m²	5,8	1,8	2,8	5,0	2,1	2,7
de 55 à moins de 75 m²	3,9	2,2	2,6	3,9	3,0	3,2
de 75 à moins de 95 m²	2,7	1,1	1,5	2,1	1,8	1,9
95 m² ou plus	3,5	1,4	1,9	1,9	1,2	1,3

Source : Filocom, MTES d'après DGFIP

Évolution du logement entre 2009 et 2015

	Unité urbaine de Beaune			Bourgogne-Franche-Comté		
	Évolution annuelle moyenne 2009-20015 (%)			Évolution annuelle moyenne 2009-20015 (%)		
	Centre-Ville	Reste de l'Unité urbaine	Total Unité urbaine	Centres-Villes	Reste des Unités urbaines	Total Unités urbaines
Nombre de logements	+ 0,18	+ 0,41	+ 0,36	-	-	-
Répartition selon le mode d'occupation et la taille du logement						
Résidence principale ou secondaire	+ 0,04	+ 0,32	+ 0,26	+ 0,03	+ 0,29	+ 0,23
dont : moins de 55 m²	- 0,16	+ 0,24	+ 0,11	- 0,05	+ 0,05	+ 0,03
de 55 à moins de 95 m²	- 0,13	- 0,06	- 0,08	- 0,04	- 0,03	- 0,03
95 m² ou plus	+ 0,74	+ 1,21	+ 1,12	+ 0,13	+ 0,27	+ 0,24
Logement vacant	+ 0,67	+ 1,52	+ 1,13	+ 0,14	+ 0,12	+ 0,12
dont : moins de 55 m²	+ 0,45	+ 1,35	+ 0,89	+ 0,05	+ 0,05	+ 0,05
de 55 à moins de 95 m²	+ 0,62	+ 0,00	+ 0,23	+ 0,04	+ 0,00	+ 0,01
95 m² ou plus	+ 1,54	+ 6,59	+ 4,16	+ 0,05	+ 0,07	+ 0,07

Source : Filocom, MTES d'après DGFIP